

15

**АДМИНИСТРАЦИЯ  
ДМИТРОВСКОГО МУНИЦИПАЛЬНОГО РАЙОНА  
МОСКОВСКОЙ ОБЛАСТИ**

**ПОСТАНОВЛЕНИЕ**

02.07.2018

№ 4513-П

г. Дмитров

Об утверждении рабочего проекта по устройству объездной д. Хорошилово Дмитровского муниципального района Московской области

В соответствии с Федеральным законом от 10.12.1995 № 196-ФЗ «О безопасности дорожного движения», Федеральным законом № 131-ФЗ от 06.10.2003г. «Об общих принципах организации местного самоуправления в Российской Федерации»

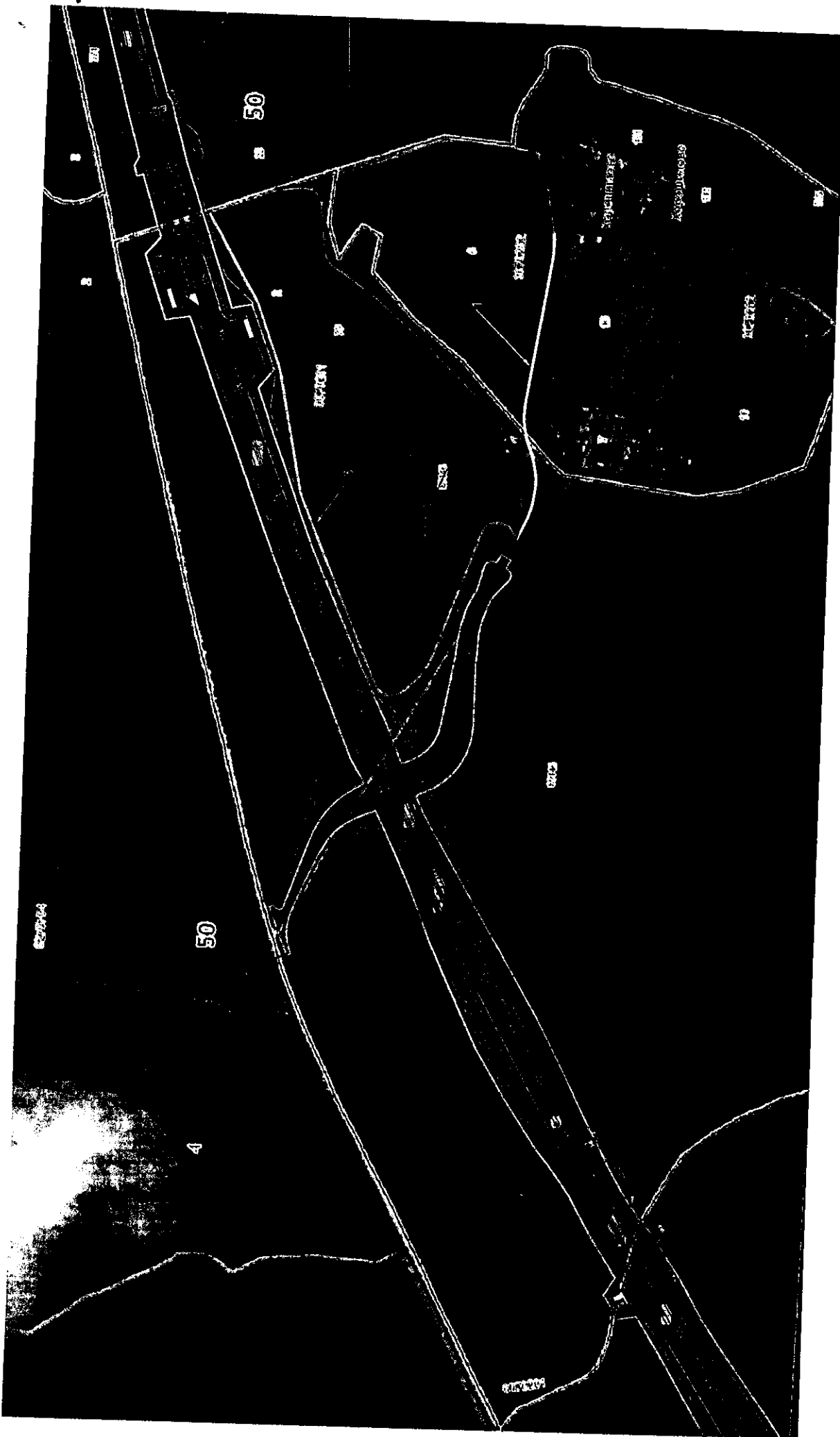
Постановляю:

1. Утвердить рабочий проект по устройству объездной д. Хорошилово Дмитровского муниципального района Московской области (Прилагается).
2. Опубликовать данное Постановление на официальном сайте администрации Дмитровского муниципального района и в средствах массовой информации Дмитровского муниципального района.
3. Контроль за выполнением данного постановления возложить на заместителя Главы администрации Дмитровского муниципального района А.К. Мизиченко.

Глава Дмитровского муниципального района  
Московской области



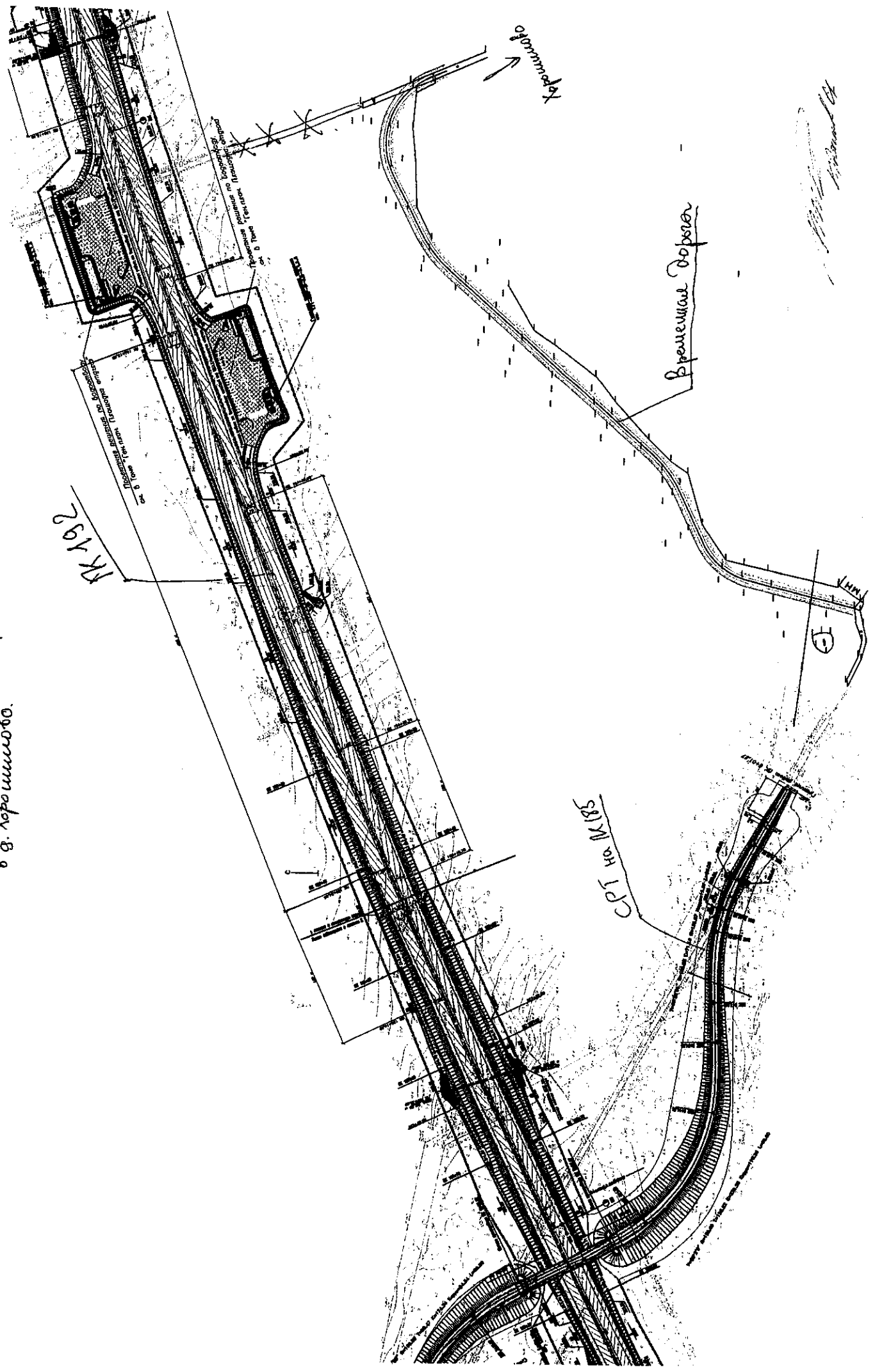
Е.Б. Трошенкова



- Вариант 1
- Вариант 2 (Рекомендуемый вариант)
- Вариант 3

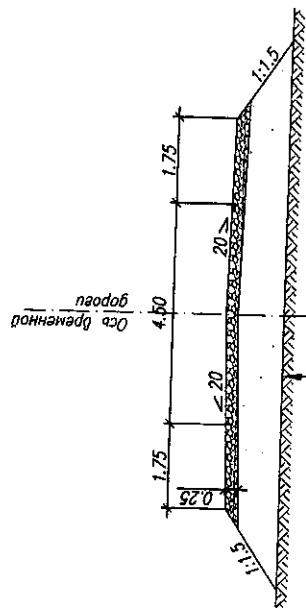
Вариант. №	Протяженность. м	Стоимость СМР. млн. р
1	553.19	9.96
2	880.67	15.85
3	1328.56	23.91

Схема устройства односторонней дороги  
в г. Харьково.



Стр.

Конструктивный поперечный профиль  
временной автомобильной дороги в д.Хорошилово (ЛК196)

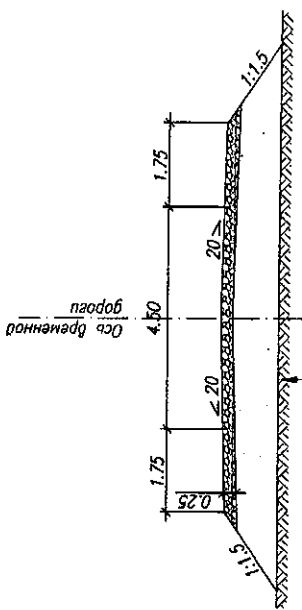


- Песчаная грунт — 50 см
- Оптимальная шлаковая смесь СШБ-0-А — 15 см
- СТО АВТОДОР 2.2-2011
- Оптимальная шлаковая смесь СШБ-0-А — 10 см
- СТО АВТОДОР 2.2-2011

Инд. ? подл.	Логн. и дата	Взм. инд. ?	Составлено
--------------	--------------	-------------	------------

Изм.	Кол.	Лист	И. дж.	Подп.	Дата
Разраб.					
Проверил					
И. контр.					
ГИП					
Пересечение с автомобильной дорогой на ЛК185					
Центральная каменная автомобильная дорога Московской области (с последующей эксплуатацией на платной основе), Пусковой комплекс (этап строительства) N3					
Конструктивный поперечный профиль временной автомобильной дороги в д.Хорошилово (ЛК196)					
Стадия			Лист		
Р			1		

Конструктивный поперечный профиль  
временной автомобильной дороги в д.Хорошилово (ПК196)



- Песчаный грунт — 50 см
- Оптимизованная шлаковая смесь СШБ-О-А — 15 см
- СТО АВТОДОР 2.2-2011
- Оптимизованная шлаковая смесь США-О-А — 10 см
- СТО АВТОДОР 2.2-2011

Инд. ? подл.	Подл. и дата	Взм. инв. ?	Составлено
И.контр. ГИП	И.контр. ГИП	И.контр. ГИП	И.контр. ГИП
Проверил	Проверил	Проверил	Проверил
Резаб.	Резаб.	Резаб.	Резаб.
Увж. Кол.уч.	Увж. Кол.уч.	Увж. Кол.уч.	Увж. Кол.уч.
Лист/И док.	Лист/И док.	Лист/И док.	Лист/И док.
Дата	Дата	Дата	Дата
Пересечение с автомобильной дорогой № ПК185		Пересечение с автомобильной дорогой № ПК185	
Центральная кольцевая автомобильная дорога Московской области (с последующей эксплуатацией на платной основе). Пусковая комплект (этап строительства) №3		Центральная кольцевая автомобильная дорога Московской области (с последующей эксплуатацией на платной основе). Пусковая комплект (этап строительства) №3	
Стация	Лист	Лист	Листов
P			1
Конструктивный поперечный профиль временной автомобильной дороги в д.Хорошилово (ПК196)			